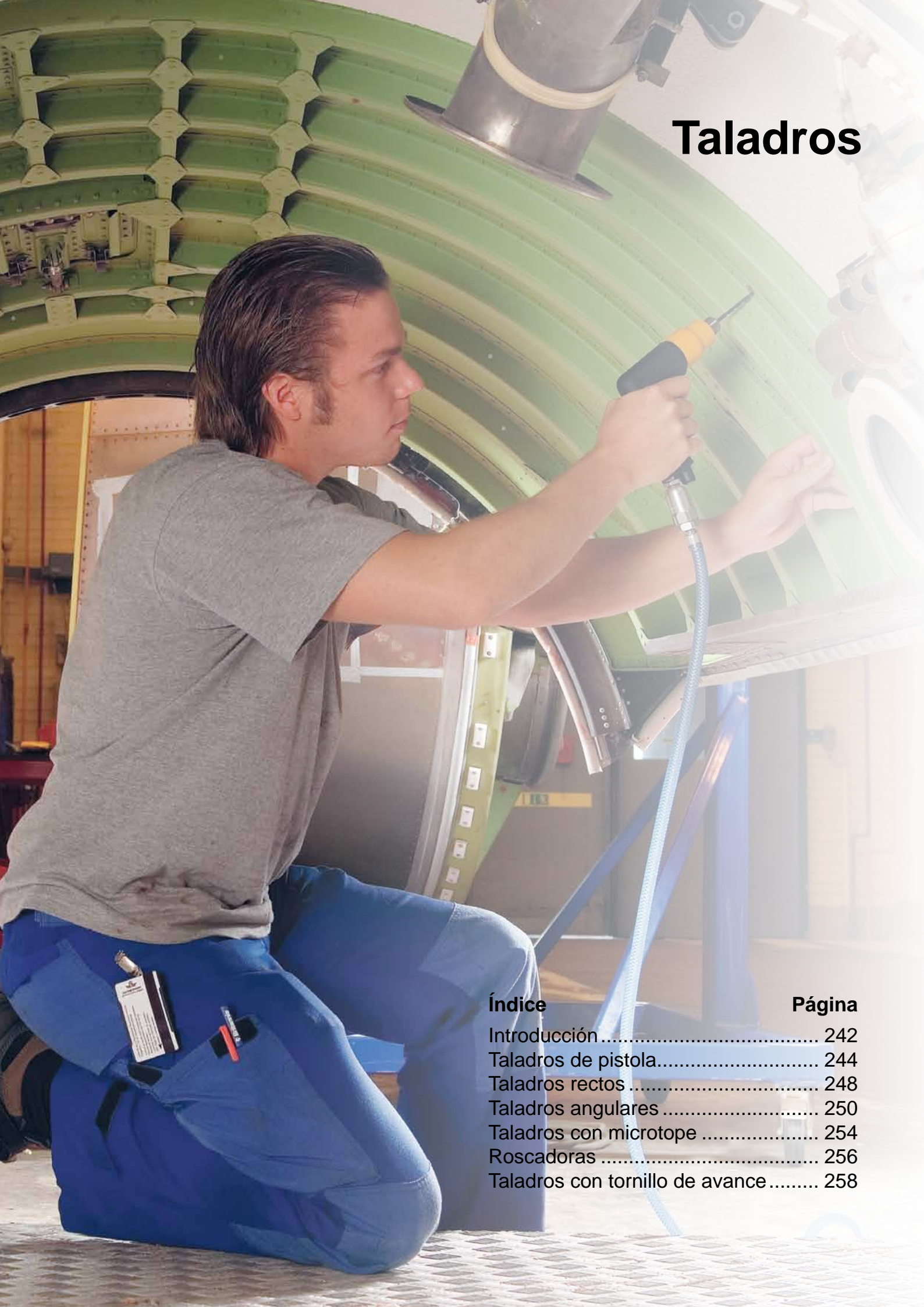


Taladros



Índice	Página
Introducción	242
Taladros de pistola.....	244
Taladros rectos	248
Taladros angulares	250
Taladros con microtope	254
Roscadoras	256
Taladros con tornillo de avance	258

Fiables, productivos y ergonómicos

Los taladros manuales de la gama Atlas Copco destacan por su alta calidad y están fabricados para ofrecer fiabilidad y rendimiento constantes en una gran variedad de aplicaciones. Sus avanzados diseños ergonómicos permiten un trabajo más fácil, más seguro y más eficiente.

Desde que fabricamos nuestro primer taladro en 1901, Atlas Copco ha demostrado su interés real por las necesidades de nuestros clientes. Nuestros taladros han evolucionado a lo largo de los años para adaptarse a los cambios. Sea cual sea su trabajo, Atlas Copco tiene un taladrado adaptado a sus requisitos específicos.

Fiables

Pruebe un taladro Atlas Copco y vea cómo puede realizar el trabajo a la perfección, una y otra vez.

Poderosamente productivos

A pesar de sus compactos diseños, nuestros taladros tienen toda la potencia que usted necesita. Su alta relación potencia/peso asegura el máximo arranque de material en el menor tiempo posible.

Ergonómicos

Tras cincuenta años enfocados en la ergonomía, los taladros Atlas Copco encajan cómodamente en la mano. El diseño anatómico de la empuñadura mantiene rectos el brazo y la muñeca, lo que reduce el riesgo de lesiones a largo plazo. El bajo peso y el perfecto equilibrio de cada taladro permiten guiarlos de forma suave y fácil. Los bajos niveles de ruido y vibración permiten trabajar cómodamente durante toda la jornada.

Duraderos y con un mantenimiento mínimo

Los robustos diseños exentos de lubricación de nuestros taladros les permite resistir las situaciones industriales más difíciles y seguir trabajando día tras día. Y todo ello con unos requerimientos de mantenimiento mínimos.

Calidad durante todo el ciclo de vida de las herramientas

Atlas Copco es sinónimo de calidad, desde la fabricación de componentes críticos hasta el servicio y el apoyo prestados a lo largo del ciclo de vida de las herramientas.



Independientemente del modelo que elija, obtendrá un producto que le ofrecerá unas excelentes ergonomía y productividad.

- Silenciosos – Nivel sonoro muy bajo.
- Empuñadura ergonómica – Para una mayor precisión.
- Disponibles para el manejo con ambas manos – Mayor flexibilidad.
- Sin lubricación – Para un ambiente limpio y un mayor confort para el operario.



Modelo	Veloc. vacío r/min	Capacidad portabr. mm	Peso		Consumo de aire en vacío		Manguera		Entr. aire roscada BSP	Potencia		Con portabr. Designación	Sin portabrocas	
			kg	lb	l/s	cfm	mm	pulg		W	CV		Modelo	Designación
Taladros no reversibles con suministro de aire a través de la empuñadura														
LBB16 EP-200 ^a	20000	6,5	0,6	1,2	8,0	17,0	6,3	1/4	1/4	290	0,4	8421 0108 60	200-U	8421 0108 61
LBB16 EP-060 ^a	6000	6,5	0,6	1,2	8,0	17,0	6,3	1/4	1/4	290	0,4	8421 0108 50	060-U	8421 0108 51
LBB16 EP-045 ^a	4500	6,5	0,6	1,2	8,0	17,0	6,3	1/4	1/4	290	0,4	8421 0108 40	045-U	8421 0108 41
LBB16 EP-033 ^a	3300	6,5	0,6	1,2	8,0	17,0	6,3	1/4	1/4	290	0,4	8421 0108 30	033-U	8421 0108 31
LBB16 EP-024 ^a	2400	6,5	0,6	1,2	8,0	17,0	6,3	1/4	1/4	290	0,4	8421 0108 20	024-U	8421 0108 21
LBB16 EP-010	1000	10,0	0,7	1,5	8,0	17,0	6,3	1/4	1/4	290	0,4	8421 0108 10	010-U	8421 0108 11
LBB16 EP-005 ^b	500	10,0	0,7	1,5	8,0	17,0	6,3	1/4	1/4	290	0,4	8421 0108 06	005-U	8421 0108 07
LBB16 EP-003 ^b	300	10,0	0,7	1,5	8,0	17,0	6,3	1/4	1/4	290	0,4	8421 0108 01	003-U	8421 0108 02
LBB16 EPX-200 ^a	20000	6,5	0,6	1,2	9,5	20,0	6,3	1/4	1/4	340	0,45	8421 0108 82	200-U	8421 0108 63
LBB16 EPX-060 ^a	6000	6,5	0,6	1,2	9,5	20,0	6,3	1/4	1/4	340	0,45	8421 0108 52	060-U	8421 0108 53
LBB16 EPX-045 ^a	4500	6,5	0,6	1,2	9,5	20,0	6,3	1/4	1/4	340	0,45	8421 0108 42	045-U	8421 0108 43
LBB16 EPX-033 ^a	3300	6,5	0,6	1,2	9,5	20,0	6,3	1/4	1/4	340	0,45	8421 0108 32	033-U	8421 0108 33
LBB16 EPX-024 ^a	2400	6,5	0,6	1,2	9,5	20,0	6,3	1/4	1/4	340	0,45	8421 0108 22	024-U	8421 0108 23
LBB16 EPX-010 ^b	1000	10,0	0,7	1,5	9,5	20,0	6,3	1/4	1/4	340	0,45	8421 0108 12	010-U	8421 0108 03
LBB16 EPX-005 ^b	500	10,0	0,7	1,5	9,5	20,0	6,3	1/4	1/4	340	0,45	8421 0108 08	050-U	8421 0108 09
LBB26 EPX-060 ^a	6000	8	0,69	1,5	14,5	31,8	10,0	3/8	1/4	500	0,7	8421 0500 14	060-U	8421 0500 15
LBB26 EPX-045 ^a	4500	8	0,69	1,5	14,5	31,8	10,0	3/8	1/4	500	0,7	8421 0500 12	045-U	8421 0500 13
LBB26 EPX-033 ^a	3300	8	0,69	1,5	14,5	31,8	10,0	3/8	1/4	500	0,7	8421 0500 10	033-U	8421 0500 11
LBB26 EPX-026 ^a	2600	8	0,79	1,7	14,5	31,8	10,0	3/8	1/4	500	0,7	8421 0500 08	026-U	8421 0500 09
LBB26 EPX-019 ^a	1900	10	0,79	1,7	14,5	31,8	10,0	3/8	1/4	500	0,7	8421 0500 24	026-U	8421 0500 25
LBB26 EPX-013 ^{ab}	1300	10	0,79	1,7	14,5	31,8	10,0	3/8	1/4	500	0,7	8421 0500 06	013-U	8421 0500 07
LBB26 EPX-007 ^b	700	13	0,82	1,8	14,5	31,8	10,0	3/8	1/4	500	0,7	8421 0500 04	007-U	8421 0500 05
LBB26 EPX-005 ^b	500	13	0,82	1,8	14,5	31,8	10,0	3/8	1/4	500	0,7	8421 0500 02	005-U	8421 0500 03
LBB26 EPX-003 ^b	300	13	0,82	1,8	14,5	31,8	10,0	3/8	1/4	500	0,7	8421 0500 00	003-U	8421 0500 01
LBB36 H200 ^a	20000	6,5	1,0	2,2	16,5	34,9	10,0	3/8	3/8	700	0,9	8421 0408 55	-H200U	8421 0408 53
LBB36 H060 ^a	6000	6,5	1,2	2,5	16,5	34,9	10,0	3/8	3/8	700	0,9	8421 0408 49	-H060U	8421 0408 47
LBB36 H033 ^a	3300	10,0	1,2	2,5	16,5	34,9	10,0	3/8	3/8	700	0,9	8421 0408 41	-H033U	8421 0408 39
LBB36 H026 ^a	2600	10,0	1,2	2,5	16,5	34,9	10,0	3/8	3/8	700	0,9	8421 0408 33	-H026U	8421 0408 31
LBB36 H013 ^a	1300	10,0	1,5	3,3	16,5	34,9	10,0	3/8	3/8	700	0,9	8421 0408 15	-H013U	8421 0408 13
LBB36 H007 ^b	700	13,0	1,6	3,5	16,5	34,9	10,0	3/8	3/8	700	0,9	8421 0408 07	-H007U	8421 0408 05
LBB36 H005 ^b	500	-	1,2	3,3	16,5	34,9	10,0	3/8	3/8	700	0,9	-	-H005U	8421 0408 03
LBB37 H230	23000	6,5	1,0	2,2	20,5	44,0	10,0	3/8	3/8	820	1,1	8421 0608 03	-H230U	8421 0608 18
LBB37 H065	6500	6,5	1,2	2,5	20,5	44,0	10,0	3/8	3/8	820	1,1	8421 0608 11	-H065U	8421 0608 17
LBB37 H037	3700	10,0	1,2	2,5	20,5	44,0	10,0	3/8	3/8	820	1,1	8421 0608 13	-H037U	8421 0608 16
LBB37 H015	1500	10,0	1,5	3,3	20,5	44,0	10,0	3/8	3/8	820	1,1	8421 0608 05	-H015U	8421 0608 15
LBB37 H006	600	13,0	1,2	2,5	20,5	44,0	10,0	3/8	3/8	820	1,1	8421 0608 06	-H006U	8421 0608 14
LBB45 H017 ^b	1700	16,0	4,2	9,3	10,0	21,0	10,0	3/8	1/4	700	0,9	8421 0501 32	-	-
LBB45 H006 ^b	600	16,0	4,3	9,3	10,0	21,0	10,0	3/8	1/4	700	0,9	8421 0501 24	-	8421 0501 40
LBB45 H004 ^b	400	16,0	4,3	9,3	10,0	21,0	10,0	3/8	1/4	700	0,9	8421 0501 16	-	-
Taladros reversibles con portabrocas y adaptador de puntas 1/4"														
COMBI22 HR2	3600	6,5	0,9	2,0	7,0 ^b	15,0	8,0	5/16	1/4	230	0,3	8431 0255 89	-	-
COMBI22 HR5	1600	10,0	0,9	2,0	7,0	15,0	8,0	5/16	1/4	230	0,3	8431 0255 80	-	-
COMBI22 HR10	800	10,0	1,1	2,4	7,0	15,0	8,0	5/16	1/4	230	0,3	8431 0255 62	-	-
COMBI34 HR16	1600	10,0	1,0	2,2	8,0	17,0	10,0	3/8	1/4	200	0,27	8431 0311 36	-	-
COMBI34 HR08	800	10,0	1,3	2,9	8,0	17,0	10,0	3/8	1/4	200	0,27	8431 0311 34	-	-
COMBI34 HR04 ^b	400	13,0	1,5	3,3	8,0	17,0	10,0	3/8	1/4	200	0,27	8431 0311 32	-	-

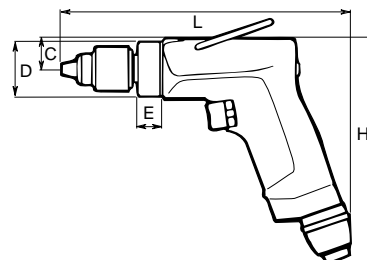
^a Incluye protector de portabrocas.

^b Incluye empuñadura auxiliar.

Dimensiones

LBB EP/EPX/H

Modelo	L mm	H mm	C mm	D mm	E mm
LBB16 EP/EPX-200	177	131	16,5	31,4	13,8
LBB16 EP/EPX-060	177	131	16,5	31,4	13,8
LBB16 EP/EPX-045	177	131	16,5	31,4	13,8
LBB16 EP/EPX-033	177	131	16,5	31,4	13,8
LBB16 EP/EPX-024	177	131	16,5	31,4	13,8
LBB16 EP/EPX-010	190	131	16,5	31,4	27,0
LBB16 EP/EPX-005	190	131	16,5	31,4	27,0
LBB16 EP-003	190	131	16,5	31,4	27,0
LBB26 EPX-060	180	147	21	39	-
LBB26 EPX-045	180	147	21	39	-
LBB26 EPX-033	180	147	21	39	-
LBB26 EPX-026	180	147	21	39	-
LBB26 EPX-019	196	147	21	39	-
LBB26 EPX-013	196	147	21	39	-
LBB26 EPX-007	196	147	21	39	-
LBB26 EPX-005	196	147	21	39	-
LBB26 EPX-003	196	147	21	39	-
LBB36 H200	217	157	23	41,5	16,5
LBB36 H060	217	157	23	41,5	16,5
LBB36 H033	217	157	23	41,5	16,5
LBB36 H026	217	157	23	41,5	16,5
LBB36 H013	256	157	23	41,5	64,0
LBB36 H007	256	157	23	41,5	64,0
LBB36 H005	256	157	23	41,5	64,0
LBB37 H230	217	157	23	41,5	16,5
LBB37 H065	217	157	23	41,5	16,5
LBB37 H037	217	157	23	41,5	16,5
LBB37 H015	256	157	23	41,5	64,0
LBB37 H006	256	157	23	41,5	64,0
LBB45 H006	360	185	33	60	113
LBB45 H017	360	185	33	60	113
LBB45 H004	360	185	33	60	113



Accesorios incluidos

Portabrocas, llave de portabrocas, conector de manguera.

Los modelos LBB16, 34 y -36/37 se suministran con gancho de suspensión y protector de portabrocas en aquellos modelos donde el diámetro del portabrocas lo permite.

Los modelos LBB16, 34 y -36/37 disponen de un eje de salida con rosca de 3/8" -24 UNF.

Los modelos LBB 36 H005 y LBB37 H006 disponen de un eje de salida con rosca de 1/2" -20 UNF.

El LBB45 se suministra con montaje cónico JT3.

Accesorios opcionales

Portabrocas de cambio rápido

Montaje	Diám. portabrocas mm	Capacidad portabrocas mm	Designación
3/8-24UNF	34	0,0- 6,5	4021 0400 00
3/8-24UNF	34	0,0- 8,0	4021 0401 00
3/8-24UNF	36	0,0-10,0	4021 0402 00
3/8-24UNF	36	2,0-13,0	4021 0403 00



Portabrocas de cambio rápido

Empuñaduras auxiliares

Para modelo	Designación
LBB16	4110 1355 92
LBB36/37	4110 1355 82
LBB45	4110 1355 84



Empuñadura auxiliar

Accesorios opcionales

Portapinzas y pinzas

Denominación	Capacidad		Designación
	mm	pulg	
Pinza	3		4150 0081 00
	6		4150 0075 00
	8	5/16	4150 0074 00
		1/8	4150 0082 00
		5/32	4150 0648 00
		3/16	4150 0649 00
		1/4	4150 0076 00
Portapinzas con tuercas			4110 0844 90
Tuercas del portapinzas			4150 0760 00



Portapinzas y pinzas

Conexión flexible

Para modelo	Designación
LBB16	4110 1601 80



Conexión flexible

Juego de extracción de polvo

Para modelo	Manguera pulg	Juego extracción polvo ^a Designación	Juego manguera Designación
LBB16	1 1/4	4110 1715 80	4112 1227 00
LBB26	1 1/4	4110 1715 84	4112 1227 00
LBB36/37	1 1/4	4110 1716 80	4112 1227 00



Juego de extracción de polvo

^a Kit de repuesto de la boquilla, designación 4110 1700 90.

Están disponibles otros tamaños estándar de la boquilla delantera.

Juego de silenciador

Para modelo	Designación
LBB45	Silenciador externo 4112 0863 80



Juego de silenciador

Brazo auxiliar de avance, para aumentar la fuerza de empuje – LBB36 H005 y LBB37 H006

Designación	
Adaptador (SR295), brazo de palanca (SR201), cadena (SR202) y adaptador cono Morse Nº 2 (SR206)	4110 1416 80
Dos piezas de extensión (SR204-1 y SR204-2), 370 y 750 mm largo	4110 1417 80
Adaptador cono Morse Nº 2	4110 1416 01



Brazo auxiliar de avance

Protectores de portabrocas

Para modelo	Diám. máx. portabrocas mm	Designación
LBB16 ^a	30	4110 1619 04
LBB26	36	4110 1728 02
LBB26	30	4110 1728 03
LBB36 ^b	36	4110 1415 00
LBB37 ^b	36	4110 1415 00

^a Los protectores no sirven para los modelos de 1000 r/min, 500 r/min y 300 r/min

^b Los protectores no sirven para los modelos de 500 r/min, 600 r/min y 700 r/min.



Protector de portabrocas

Portabrocas de llave

Montaje	Diámetro portabrocas mm	Capacidad portabrocas mm	Designación		
			Portabrocas (incl. llave)	Sólo llave	Denominación de la llave
1/2-20UNF	43	2,0-13,0	4021 0289 01	4021 0465 00	S2
3/8-24UNF	30	0,0- 6,5	4021 0283 00	4021 0293 00	S1
3/8-24UNF	30	0,5- 8,0	4021 0495 00	4021 0293 00	S1
3/8-24UNF	36	2,0-10,0	4021 0416 00	4021 0449 00	S8
3/8-24UNF	46	2,0-13,0	4021 0289 00	4021 0465 00	S2
JT3	59	3,0-16,0	4021 0423 00	4021 0301 00	S3



Portabrocas de llave

Accesorios opcionales – LBB45

Denominación	Designación
Tornillo de avance	4110 0976 80
Adaptador cono Morse Nº 2	4130 1080 00
Llave de carraca para tornillo de avance	4130 2000 00
Placa de apoyo pectoral	4110 0974 80
Juego de silenciador	4112 0863 80

Propuestas de instalación

Modelo	Caudal máx.	Manguera, 5 m	Acoplamiento	Lubricación	Designación
Para taladros pequeños con entrada de aire 1/8" BSP					
MIDI Optimizer F/RD EQ08-C06-1/8	6 l/s	Cablair 6 mm	ErgoQIC 08	Sí	8202 0850 10
MIDI Optimizer F/R EQ08-C06-1/8	6 l/s	Cablair 6 mm	ErgoQIC 08	No	8202 0850 19
Para taladros pequeños con entrada de aire 1/4" BSP					
MIDI Optimizer F/RD EQ08-C06	6 l/s	Cablair 6 mm	ErgoQIC 08	Sí	8202 0850 06
Para taladros con entrada de aire 1/4" BSP					
MIDI Optimizer F/RD EQ08-C08	9 l/s	Cablair 8 mm	ErgoQIC 08	Sí	8202 0850 00
MIDI Optimizer F/R EQ08-C08	9 l/s	Cablair 8 mm	ErgoQIC 08	No	8202 0850 01
Para taladros 1/2" con entrada de aire 3/8" BSP					
MIDI Optimizer F/RD EQ08-C10	16 l/s	Cablair 10 mm	ErgoQIC 08	Sí	8202 0850 07
Para taladros con entrada de aire 3/8" BSP					
MIDI Optimizer F/RD EQ10-C13	23 l/s	Cablair 13 mm	ErgoQIC 10	Sí	8202 0850 02
Para taladros con entrada de aire 1/4" BSP					
MIDI Optimizer F/RD EQ10-C13-1/4	23 l/s	Cablair 13 mm	ErgoQIC 10	Sí	8202 0850 11



Kits de servicio

LBB16	4081 0271 90
LBB26	4081 2028 90
LGB/LBV34	4081 0035 90
LBB36/37	4081 0194 90
LBB45	4081 0139 90

Los taladros rectos Atlas Copco están diseñados principalmente para operaciones de taladrado vertical y para trabajar en espacios reducidos.

- Silenciosos – Nivel sonoro muy bajo.
- Alta relación potencia/peso.
- Escape ajustable – El aire de escape se dirige lejos del operario.
- Sin lubricación – Los taladros LBB16 son exentos de lubricación, para un ambiente limpio y un mayor confort para el operario.



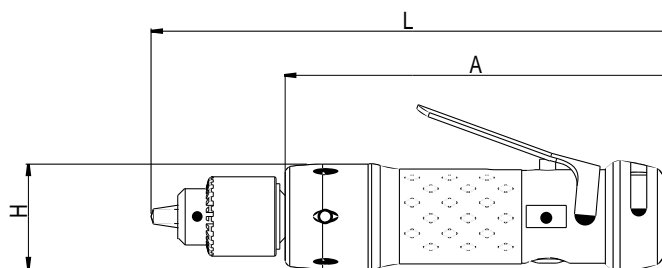
LBB16

Modelo	Vel. vacío ^a r/min	Capacidad portabr. mm	Peso		Consumo de aire en vacío		Manguera		Entrada aire roscada BSP	Potencia		Con portabrocas Designación	Sin portabrocas	
			kg	lb	l/s	cfm	mm	pulg		W	CV		Modelo	Designación
Taladros con escape posterior														
LBB16 S260	26000	0-6,5	0,55	1,1	8,0	17	6,3	1/4	1/4	350	0,47	8421 0210 00	S260-U	8421 0210 10
LBB16 S064	6400	0-6,5	0,55	1,1	8,0	17	6,3	1/4	1/4	350	0,47	8421 0210 01	S064-U	8421 0210 11
LBB16 S045	4500	0-6,5	0,55	1,1	8,0	17	6,3	1/4	1/4	350	0,47	8421 0210 02	S045-U	8421 0210 12
LBB16 S038	3800	0-6,5	0,55	1,1	8,0	17	6,3	1/4	1/4	350	0,47	8421 0210 03	S038-U	8421 0210 13
LBB16 S029	2900	0-8,0	0,60	1,2	8,0	17	6,3	1/4	1/4	350	0,47	8421 0210 04	S029-U	8421 0210 14
LBB16 S022	2200	0-10,0	0,70	1,5	8,0	17	6,3	1/4	1/4	350	0,47	8421 0210 05	S022-U	8421 0210 15
LBB16 S012	1200	0-10,0	0,70	1,5	8,0	17	6,3	1/4	1/4	350	0,47	8421 0210 06	S012-U	8421 0210 16

^a La velocidad en vacío se puede reducir al 50% de la velocidad máxima usando la válvula Trim.

Dimensiones

Modelo	L	H	A
LBB16 S260	196	39	146
LBB16 S064	196	39	146
LBB16 S045	196	39	146
LBB16 S038	196	39	146
LBB16 S029	196	39	146
LBB16 S022	219	39	159
LBB16 S012	219	39	159



Accesorios incluidos

Portabrocas, llave de portabrocas
Gancho de suspensión y protector de portabrocas

Accesorios opcionales

Portabrocas de llave

Montaje	Diámetro portabrocas mm	Capacidad portabrocas mm	Designación		
			Portabrocas (incl. llave)	Sólo llave	Denominación de la llave
1/2-20UNF	43	2,0-13,0	4021 0289 01	4021 0465 00	S2
3/8-24UNF	30	0,0- 6,5	4021 0283 00	4021 0293 00	S1
3/8-24UNF	30	0,5- 8,0	4021 0495 00	4021 0293 00	S1
3/8-24UNF	36	2,0-10,0	4021 0416 00	4021 0449 00	S8
3/8-24UNF	46	2,0-13,0	4021 0289 00	4021 0465 00	S2
JT3	59	3,0-16,0	4021 0423 00	4021 0301 00	S3



Portabrocas de llave

Portabrocas de cambio rápido

Montaje	Diám. portabrocas mm	Capacidad portabrocas mm	Designación
3/8-24UNF	34	0,0- 6,5	4021 0400 00
3/8-24UNF	34	0,0- 8,0	4021 0401 00
3/8-24UNF	36	0,0-10,0	4021 0402 00
3/8-24UNF	36	2,0-13,0	4021 0403 00



Portabrocas de cambio rápido

Portapinzas y pinzas

Denominación	Capacidad		Designación
	mm	pulg	
Pinza	3		4150 0081 00
	6		4150 0075 00
	8	5/16	4150 0074 00
		1/8	4150 0082 00
		5/32	4150 0648 00
		3/16	4150 0649 00
		1/4	4150 0076 00
	Portapinzas con tuerca		
Tuerca del portapinzas			4150 0760 00



Portapinzas y pinzas

Juego de pulsador

Para modelo	Designación
LBB16S	4110 1679 90



Juego de pulsador

Palancas de seguridad

Para modelo	Designación
LBB16S	4110 1681 90



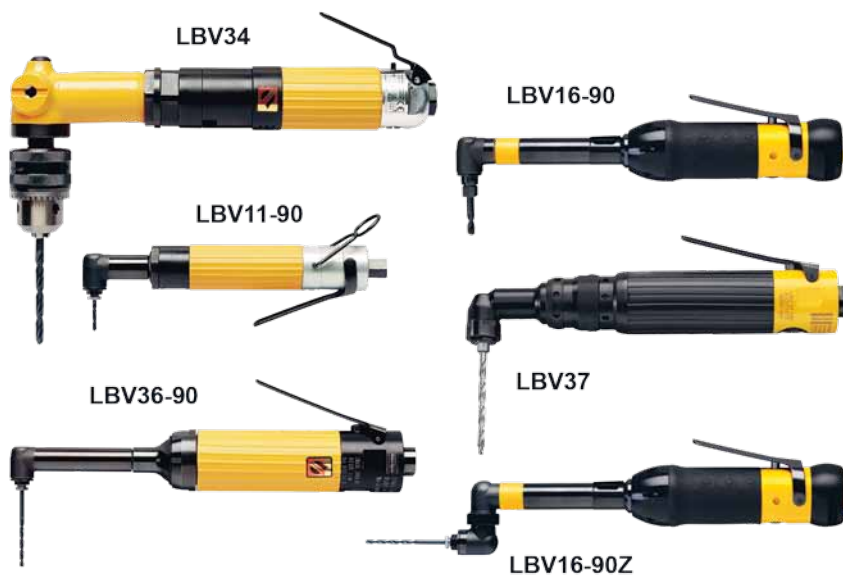
Palanca de seguridad



Kit de servicio

LBB16 4081 0438 90

- Silenciosos – Nivel sonoro muy bajo.
- Bajo consumo de aire – Bajos costes operativos.
- Escape lateral – El aire de salida de la herramienta no molesta al operario.
- Escape posterior – El aire se evacúa a distancia a través de una manguera flexible.
- Sin lubricación – Para un ambiente más limpio y mayor confort para el operario.
- Portapinzas o eje roscado.
- Múltiples opciones de palanca.



Modelo	Vel. vacío r/min	Rango ajuste rpm	Capacidad de pinza o portabrocas mm	Peso		Consumo de aire en vacío		Tamaño manguera		Entr. aire roscada BSP	Pot.		Designación	Con bloqueo del eje Designación
				kg	lb	l/s	cfm	mm	pulg		W	CV		
Cabeza angular 30°														
LBV11 S027-S30	2700	–	5,0	0,5	1,1	3,2	6,8	5,0	1/8	1/8	110	0,16	8421 0108 70	–
LBV16 032-S30	3200	1500-3200	5,0	0,45	1,0	8,7	18,4	6,3	1/4	1/4	300	0,4	8421 0110 04	8421 0110 29
LBV16 032-30	3200	1500-3200	5,0	0,5	1,1	8,7	18,4	6,3	1/4	1/4	300	0,4	8421 0110 05	8421 0110 30
LBV16 032-S32	3200	1500-3200	°	0,45	1,0	8,7	18,4	6,3	1/4	1/4	300	0,4	8421 0110 06	–
LBV16 032-32	3200	1500-3200	°	0,5	1,1	8,7	18,4	6,3	1/4	1/4	300	0,4	8421 0110 07	–
LBV36 S030-30°	3000	–	5,0	1,0	2,2	17,0	36,0	10,0	3/8	1/4	510	0,73	8421 0414 70	–
LBV36 S045-30°	4500	–	5,0	1,0	2,2	17,0	36,0	10,0	3/8	1/4	510	0,73	8421 0414 72	–
LBV16 045-32	4500	3200-4500	°	0,5	1,1	8,7	18,4	6,3	1/4	1/4	300	0,4	–	8421 0110 57
Cabeza angular 45°														
LBV16 032-45	3200	1500-3200	5,0	0,5	1,1	8,7	18,4	6,3	1/4	1/4	300	0,4	8421 0110 59	–
LBV16 032-46	3200	1500-3200	°	0,5	1,1	8,7	18,4	6,3	1/4	1/4	300	0,4	8421 0110 60	–
Cabeza angular 90°														
LBV11 S025-S90	2500	–	5,0	0,5	1,1	3,2	6,8	5,0	1/8	1/8	110	0,16	8421 0109 79	–
LBV16 032-90	3200	1500-3200	5,0	0,5	1,1	8,7	18,4	6,3	1/4	1/4	300	0,4	8421 0110 00	8421 0110 25
LBV16 032-S90	3200	1500-3200	5,0	0,45	1,0	8,7	18,4	6,3	1/4	1/4	300	0,4	8421 0110 01	8421 0110 26
LBV16 032-S92	3200	1500-3200	°	0,45	1,0	8,7	18,4	6,3	1/4	1/4	300	0,4	8421 0110 02	8421 0110 27
LBV16 032-92	3200	1500-3200	°	0,5	1,1	8,7	18,4	6,3	1/4	1/4	300	0,4	8421 0110 03	–
LBV16 045-90	4500	3200-4500	5,0	0,5	1,1	8,7	18,4	6,3	1/4	1/4	300	0,4	8421 0110 20	8421 0110 44
LBV16 045-92	4500	3200-4500	°	0,5	1,1	8,7	18,4	6,3	1/4	1/4	300	0,4	8421 0110 21	–
LBV16 055-90	5500	4500-5500	5,0	0,5	1,1	8,7	18,4	6,3	1/4	1/4	300	0,4	8421 0110 23	8421 0110 46
LBV16 055-92	5500	4500-5500	°	0,5	1,1	8,7	18,4	6,3	1/4	1/4	300	0,4	8421 0110 24	–
LBV16 055-S92	5500	4500-5500	°	0,45	1,0	8,7	18,4	6,3	1/4	1/4	300	0,4	8421 0110 58	–
LBV36 S030-90°	3000	–	5,0	1,0	2,2	17,0	36,0	10,0	3/8	1/4	510	0,73	8421 0414 60	–
LBV36 S030-S90°	3000	–	5,0	0,9	2,0	17,0	36,0	10,0	3/8	1/4	510	0,73	8421 0414 61	–
LBV36 S045-90°	4500	–	5,0	1,0	2,2	17,0	36,0	10,0	3/8	1/4	510	0,73	8421 0414 62	–
LBV36 S045-S90°	4500	–	5,0	0,9	2,0	17,0	36,0	10,0	3/8	1/4	510	0,73	8421 0414 63	–
LBV36 S030-92°	3000	–	°	1,0	2,2	17,0	36,0	10,0	3/8	1/4	510	0,73	8421 0414 64	–
LBV36 S030-S92°	3000	–	°	0,9	2,0	17,0	36,0	10,0	3/8	1/4	510	0,73	8421 0414 65	–
Cabeza angular 360°														
LBV16 032-90Z	3200	1500-3200	5,0	0,5	1,1	8,7	18,4	6,3	1/4	1/4	300	0,4	8421 0110 64	8421 0110 65
LBV16 032-92Z	3200	1500-3200	°	0,5	1,1	8,7	18,4	6,3	1/4	1/4	300	0,4	8421 0110 68	–
Cabeza angular 90° – cabeza angular grande														
LBV16 045-91	4500	3200-4500	6,6	0,55	1,2	8,7	18,4	6,3	1/4	1/4	300	0,4	8421 0110 38	–
LBV16 032-91	3200	1500-3200	6,6	0,55	1,2	8,7	18,4	6,3	1/4	1/4	300	0,4	8421 0110 09	8421 0110 34
LBV16 032-93	3200	1500-3200	°	0,55	1,2	8,7	18,4	6,3	1/4	1/4	300	0,4	8421 0110 10	–
LBV16 032-S93	3200	1500-3200	°	0,45	1,2	8,7	18,4	6,3	1/4	1/4	300	0,4	8421 0110 39	–
LBV16 010-91	1000	500-1000	6,6	0,6	1,2	8,7	18,4	6,3	1/4	1/4	300	0,4	8421 0110 16	8421 0110 40
LBV16 010-93	1000	500-1000	°	0,6	1,2	8,7	18,4	6,3	1/4	1/4	300	0,4	8421 0110 17	–
LBV16 018-91	1800	800-1800	6,6	0,55	1,2	8,7	18,4	6,3	1/4	1/4	300	0,4	8421 0110 18	8421 0110 42
LBV16 018-93	1800	800-1800	°	0,55	1,2	8,7	18,4	6,3	1/4	1/4	300	0,4	8421 0110 19	–
LBV16 005-91	500	200-500	6,6	0,6	1,2	8,7	18,4	6,3	1/4	1/4	300	0,4	8421 0110 11	8421 0110 36
LBV16 005-93	500	200-500	°	0,6	1,2	8,7	18,4	6,3	1/4	1/4	300	0,4	8421 0110 12	–
LBV36 S030-91°	3000	–	6,6	1,0	2,2	17,0	36,0	10,0	3/8	1/4	510	0,73	8421 0414 50	–
LBV36 S060-91°	6000	–	6,6	1,0	2,2	17,0	36,0	10,0	3/8	1/4	510	0,73	8421 0414 51	–
LBV36 S030-93°	3000	–	°	1,0	2,2	17,0	36,0	10,0	3/8	1/4	510	0,73	8421 0414 52	–
LBV36 S060-93°	6000	–	°	1,0	2,2	17,0	36,0	10,0	3/8	1/4	510	0,73	8421 0414 53	–

Modelo	Veloc. vacío r/min	Rango ajuste rpm	Capacidad de pinza o portabrocas mm	Peso		Consumo de aire en vacío		Tamaño manguera		Entr. aire roscada		Pot. W hp	Designación	Con bloqueo del eje Designación
				kg	lb	l/s	cfm	mm	in	BSP	W			
Cabeza angular 90° – Modelos con portabrocas de llave														
LBV16 018-11	1800	800-1800	6,5 ^a	0,8	1,7	8,7	18,4	6,3	1/4	1/4	110	0,4	8421 0110 22	–
LBV34 S040 ^b	4000	–	6,5 ^a	1,5	3,3	7,5	15,9	10,0	3/8	1/4	400	0,6	8421 0309 46	–
LBV34 S010 ^b	1000	–	10,0 ^a	2,0	4,4	7,5	15,9	10,0	3/8	1/4	400	0,6	8421 0309 12	–
LBV34 S005 ^b	500	–	13,0 ^a	2,1	4,6	7,5	15,9	10,0	3/8	1/4	400	0,6	8421 0309 04	–
Cabeza angular 90° – Para trabajos pesados														
LBV37 030	3000	–	^c	1,1	2,4	22	46	10,0	3/8	3/8	820	1,1	–	8421 0414 54
LBV37 055	5500	–	^c	1,1	2,4	22	46	10,0	3/8	3/8	820	1,1	–	8421 0414 55
LBV37 HD030	3000	–	^d	1,1	2,4	22	46	10,0	3/8	3/8	820	1,1	–	8421 0414 56
LBV37 HD055	5500	–	^d	1,1	2,4	22	46	10,0	3/8	3/8	820	1,1	–	8421 0414 57

^a Rosca de eje, macho 3/8"-24 UNF.

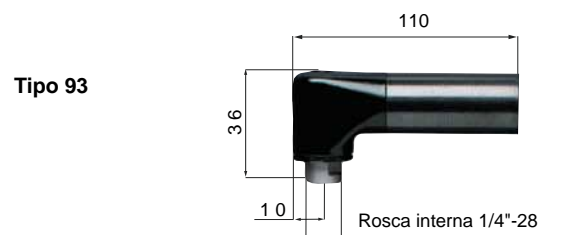
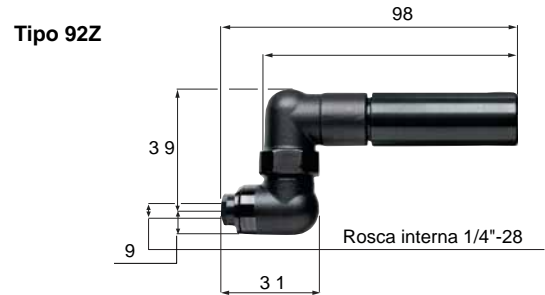
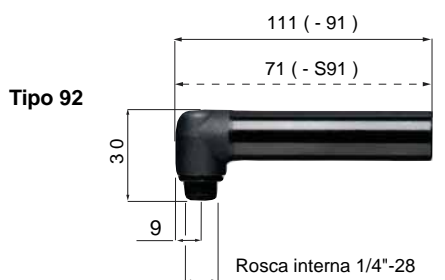
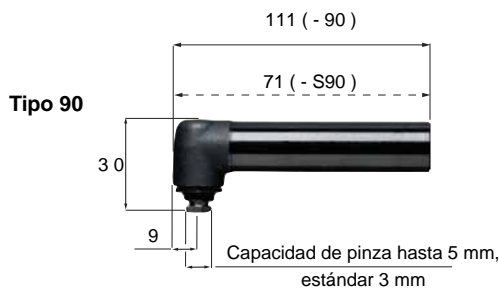
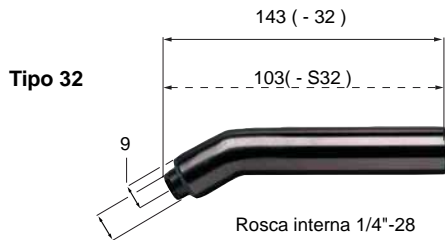
^b Escape lateral.

^c Rosca interna 1/4"-28.

^d Rosca interna 5/16".

^e Palanca corta de serie.

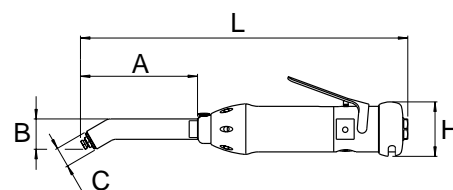
Dimensiones



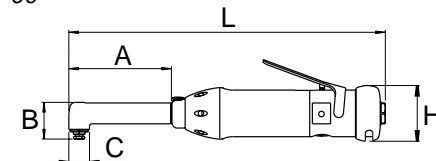
Dimensiones

Modelo	Cabeza angular mm				
	A	B	C	L	H
LBV11 S027-S30	59	25	18	224	30
LBV11 S025-S90	44	30	18	204	30
LBV16 032-S30	103	25	17	241	42
LBV16 032-30	143	25	17	281	42
LBV16 032-S32	103	25	17	241	42
LBV16 032-32	143	25	17	281	42
LBV16 032-90	111	30	17	248	42
LBV16 032-S90	71	30	17	209	42
LBV16 032-S92	71	30	17	209	42
LBV16 032-92	111	30	17	249	42
LBV16 032-90Z	145	48	17	283	42
LBV16 032-91	110	39	20	248	42
LBV16 032-93	110	36	20	248	42
LBV16 005-91	110	39	20	248	42
LBV16 005-93	110	36	20	248	42
LBV16 010-91	110	39	20	248	42
LBV16 010-93	110	36	20	248	42
LBV16 018-91	110	39	20	248	42
LBV16 018-93	110	36	20	248	42
LBV34 S040	92	97	20	255	43
LBV34 S010	92	114	20	290	43
LBV34 S005	92	120	20	290	43
LBV36 S030-91	92	41	20	252	43
LBV36 S060-91	92	41	20	252	43
LBV36 S030-93	92	36	20	252	43
LBV36 S060-93	92	36	20	252	43
LBV36 S030-30	122	26	18	281	43
LBV36 S045-30	122	26	18	281	43
LBV36 S030-90	112	30	18	272	43
LBV36 S030-S90	72	30	18	232	43
LBV36 S045-90	112	30	18	272	43
LBV36 S045-S90	72	30	18	232	43
LBV36 S030-92	112	30	18	272	43
LBV36 S030-S92	72	30	18	232	43
LBV37 030	55	39	23	262	43
LBV37 055	55	39	23	262	43
LBV37 HD030	55	39	23	262	43
LBV37 HD055	55	39	23	262	43

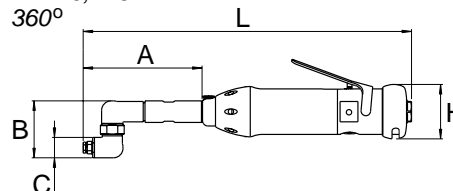
LBV11, -16, -36
30°



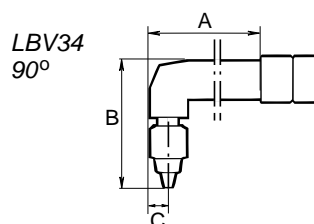
LBV11, -16, -36
90°



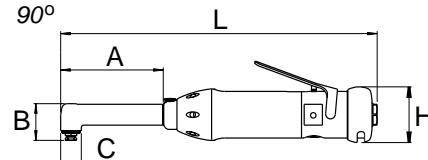
LBV16, -25
360°



LBV34
90°



LBV37
90°



Accesorios incluidos

Llaves

Pinza o portabrocas con llave

Pinza 3 mm (para cabezas con capacidad hasta 5,0)

Pinza 6 mm (para cabezas con capacidad hasta 6,6)

Accesorios opcionales

Para modelo	Designación
LBV16	4110 1681 90
LBV36/37	4150 1594 97



Palanca de seguridad

Juego de pulsador

Para modelo	Designación
LBV16	4110 1679 90
LBV34 S	4110 1427 91



Juego de pulsador

Palancas cortas

Para modelo	Designación
LBV16	4210 2306 04
LBV36/37	4110 1581 01

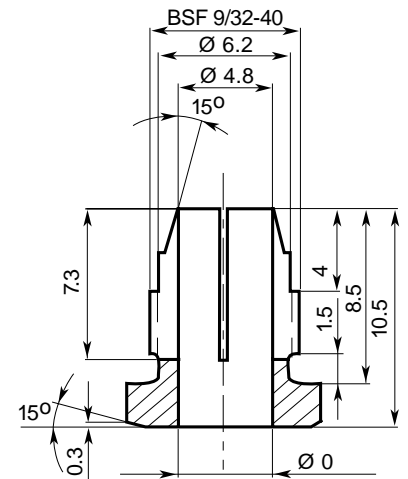


Palanca corta

Pinzas roscadas para cabeza con capacidad hasta 5,0 mm LBV11, LBV16 (-30, -90, -90Z) y LBV36 (-30, -90)

Capacidad mm	Designación	Capacidad mm	Designación	Capacidad pulg	Designación
1,0	4110 0438 01	3,4	4110 0438 33	1/16	4110 0438 19
1,5	4110 0438 02	3,5	4110 0438 13	3/32	4110 0438 20
1,8	4110 0438 28	3,6	4110 0438 24	1/8	4110 0438 21
2,0	4110 0438 03	3,7	4110 0438 34	5/32	4110 0438 22
2,1	4110 0438 29	3,8	4110 0438 14	3/16	4110 0438 23
2,2	4110 0438 04	3,9	4110 0438 35		
2,3	4110 0438 30	4,0	4110 0438 15		
2,4	4110 0438 05	4,1	4110 0438 25		
2,5	4110 0438 06	4,2	4110 0438 26		
2,6	4110 0438 07	4,3	4110 0438 36		
2,7	4110 0438 31	4,4	4110 0438 37		
2,8	4110 0438 32	4,5	4110 0438 16		
2,9	4110 0438 08	4,6	4110 0438 38		
3,0	4110 0438 09	4,7	4110 0438 39		
3,1	4110 0438 10	4,8	4110 0438 18		
3,2	4110 0438 11	4,9	4110 0438 40		
3,3	4110 0438 12	5,0	4110 0438 27		

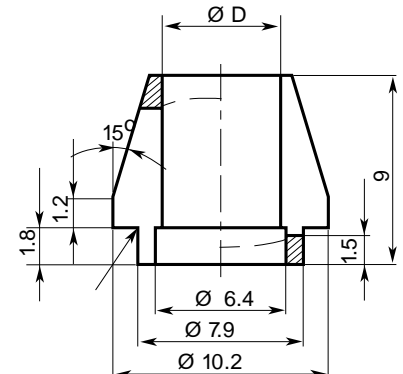
Pinzas roscadas hasta 5,0 mm (rosca BSF 9/32 -40)



Pinzas cónicas para cabeza con capacidad 6,6 mm LBV16 (-91) y LBV36 (-91)

Capacidad mm	Designación	Capacidad mm	Designación
1,6	4110 1411 01	4,2	4110 1411 14
1,8	4110 1411 02	4,4	4110 1411 15
2,0	4110 1411 03	4,6	4110 1411 16
2,2	4110 1411 04	4,8	4110 1411 17
2,4	4110 1411 05	5,0	4110 1411 18
2,6	4110 1411 06	5,2	4110 1411 19
2,8	4110 1411 07	5,4	4110 1411 20
3,0	4110 1411 08	5,6	4110 1411 21
3,2	4110 1411 09	5,8	4110 1411 22
3,4	4110 1411 10	6,0	4110 1411 23
3,6	4110 1411 11	6,2	4110 1411 24
3,8	4110 1411 12	6,4	4110 1411 25
4,0	4110 1411 13	6,6	4110 1411 26

Pinzas cónicas hasta 6,6 mm



Kits de servicio

LBV16	4081 0322 90
LBV24	4081 0005 90
LBV25	4081 0272 90
LGB/LBV34	4081 0035 90
LBV36 (30, 90/92)	4081 0263 90
LBV36 (91/93)	4081 0251 90
LBV37	4081 0251 90

El taladro LBS36 tiene un microtope integrado. Está diseñado para la industria aeroespacial, donde se exige un taladrado, escariado y avellanado de alta precisión.

- Precisos – La función de microtope integrado hace que el LBS36 resulte ideal para taladrado de alta precisión de orificios para remaches y otros elementos de unión. Se ha minimizado la excentricidad del eje eliminando el portabrocas estándar.
- Diseño ergonómico de la empuñadura – Gracias a la función de microtope integrado, la herramienta es más corta y más ligera.
- Flexibles – Se pueden utilizar para taladrar, escariar, avellanar y, en determinadas aplicaciones, para una operación combinada usando la herramienta de corte adecuada.
- Extracción de polvo – Equipado con un sistema de extracción de polvo especialmente diseñado para trabajar en materiales compuestos.
- Sin lubricación – Para un ambiente limpio y mayor confort para el operario.

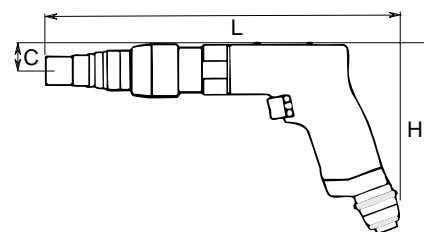


LBS36

Modelo	Vel. vacío r/min	Rosca de eje pulg	Carrera		Rango de ajuste ±		Peso		Manguera		Consumo de aire		Entr. aire roscada BSP	Designación
			mm	pulg	mm	pulg	kg	lb	mm	pulg	l/s	cfm		
LBS36 H033-40	3300	1/4"-28	40	1,6	6	1/4	1,2	2,6	10	3/8	16,5	34,9	3/8	8421 0220 80
LBS36 H013-40	1300	1/4"-28	40	1,6	6	1/4	1,5	3,3	10	3/8	16,5	34,9	3/8	8421 0220 90

Dimensiones

Modelo	L mm	H mm	C mm
LBS36 H033-40	281	157	21
LBS36 H013-40	314	157	21



Accesorios incluidos

Conector de manguera
Llaves Allen 2x2 mm

Accesorios opcionales

Denominación		Fijación	Designación
Base plana, diám. 24 mm	Fig 1	M 20x1	4110 1521 00
Base plana para anillo de nylon (fijado con rosca M35x1)	Fig 2	M 20x1	4110 1522 00
Anillo de nylon separado para la base anterior, diám. ext. 40 mm, rosca M35x1	Fig 3	M 20x1	4110 1523 00
Base plana, diám. 14,5 mm	Fig 4	M 20x1	4110 1520 00
Trípode, pie de nylon	Fig 5	Diám. 22 mm	4110 1524 00
Dispositivo de extracción del polvo para taladrar en Composite, se debe usar en combinación con la base plana, diám. 24 mm			4110 1529 90

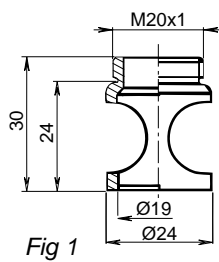


Fig 1

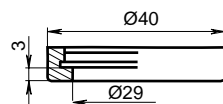


Fig 3

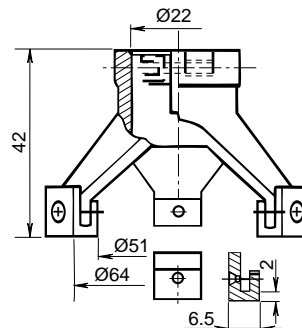


Fig 5

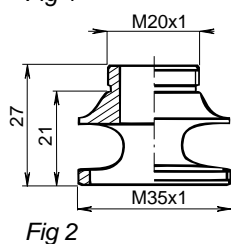


Fig 2

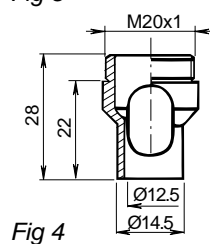


Fig 4



Kit de servicio

4081 0005 90

Las roscadoras Atlas Copco están diseñadas para operaciones de roscado y repaso de roscas. Están equipadas de serie con un portamachos.

- Cómodas y eficaces – El diseño ergonómico de la empuñadura permite un agarre cómodo y el máximo rendimiento.
- Mayor productividad – Velocidad doble en retroceso.
- Bajo nivel sonoro – El escape posterior proporciona un menor nivel sonoro.
- Sin lubricación – Para un ambiente limpio y más confort para el operario.
- Sistema de cambio rápido – Actualice su herramienta antigua o pida una nueva con este sistema. Se pueden usar diversos adaptadores para cambiar un portamachos roto o para cambiar a un tamaño de portamachos diferente.
- Menor coste – Los eficaces motores neumáticos, junto con componentes intercambiables de nuestros taladros estándar, reducen los costes.



LGB36

LGB34 Q

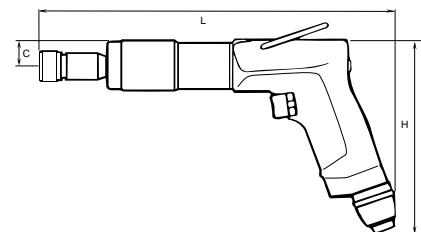
Modelo	Velocidad en vacío		Capacidad roscado mm	Peso		Tamaño manguera		Entrada aire roscada BSP	Consumo de aire		Sin portamachos		
	Avance r/min	Retroceso r/min		kg	lb	mm	in		l/s	cfm	Con portamachos Designación	Modelo	Designación
Roscadoras tipo pistola con suministro de aire a través de la empuñadura													
LGB34 H007	700	1400	10	1,8	4,0	10,0	3/8	1/4	7,5	15,9	8421 0311 66	-U	8421 0311 68
LGB34 H007Q ^a	700	1400	10	1,8	4,0	10,0	3/8	1/4	7,5	15,9	8421 0311 76	-	-
LGB36 H007Q ^a	700	1400	12	2,0	4,4	10,0	3/8	3/8	16,5	34,9	8421 0411 00	-	-
Roscadoras rectas													
LGB34 S007	700	1400	10	1,8	4,0	10,0	3/8	1/4	7,5	15,9	8421 0311 72	-U	8421 0311 74

^a Sistema de cambio rápido

Cono: Jacob 1

Dimensiones

Modelo	L	H	C
LGB34 H007	300	156	20
LGB34 S007	293	43	21
LGB36 H007	335	157	20



Accesorios incluidos

Sistema de cambio estándar

Portamachos completo con pinza 6,4-10 mm para LGB34 4021 0469 00

Sistema de cambio rápido

Portamachos más adaptador con pinza para macho M6 Ø 6,3 mm.

Accesorios opcionales

Pinzas para sistema de cambio estándar

Modelo	Capacidad mm	Designación
LGB34	3,5- 6,5	4021 0337 00
	4,5- 8,0	4021 0336 00
	6,4-10,0	4021 0456 00

Pinzas para sistema de cambio rápido

Pinzas para macho de roscar mm	Diám. culata mm	Designación
M2,2/M2,5	2,8	4021 0414 01
M3	3,15	4021 0414 02
M3,5	3,5	4021 0414 03
M4	4,0	4021 0414 04
M4,5	4,5	4021 0414 05
M5	5,0	4021 0414 06
M5,5	5,6	4021 0414 07
M6	6,3	4021 0414 08
M6 (DIN)	6,0	4021 0414 13
M7	7,1	4021 0414 09
M8/M11	8,0	4021 0414 10
M9/M12	9,0	4021 0414 11
M10	10,0	4021 0414 12

Juego de conversión de sistema estándar a sistema de cambio rápido

Accesorios	Longitud mm	Designación
Portamachos cambio rápido	47	4021 0406 90
Adaptador	58	4021 0408 00

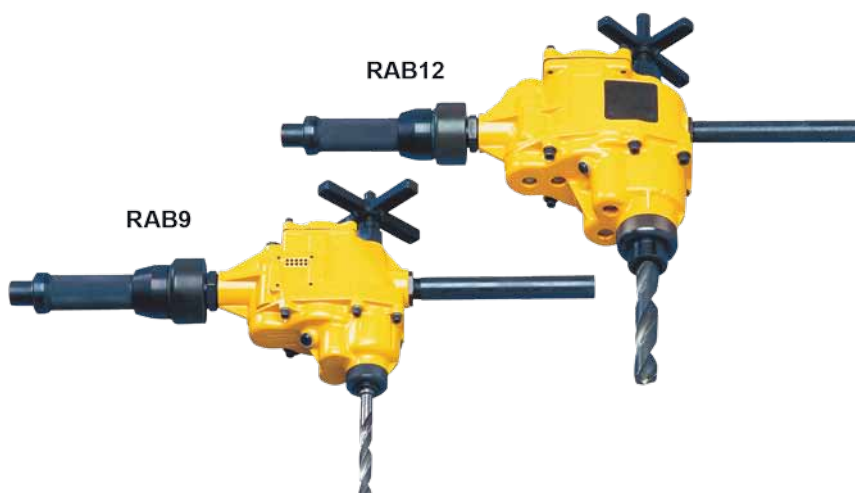


Kits de servicio

LGB34	4081 0035 90
LGB36	4081 0194 90

Los taladros con tornillo de avance Atlas Copco son ideales para operaciones pesadas de taladrado que requieren una elevada fuerza de empuje. También se pueden utilizar para escariar y abocardar tubos.

- Fiables – Diseño sencillo y fiable.
- Velocidad constante – El regulador de velocidad mantiene constante la velocidad de taladrado y reduce el consumo de aire a medida que disminuye la potencia.
- Seguros – El mecanismo de seguridad impide que se produzca un arranque accidental. El gatillo también es de cierre automático.



Modelo	A derechas	A izquierdas
RAB9	0.85 kW (1.14 CV)	0.55 kW (0.74 CV)
RAB12	1.5 kW (2.0 CV)	1.1 kW (1.5 CV)

Modelo	Vel. vacío r/min	Capacidad				Cono Morse Nº	Carrera mm	Altura		Peso		Tamaño manguera		Consumo de aire máx. cap.		Distancia centro a cara mm	Entr. aire rosc. BSP	Designación
		Tala-drado mm	Esca-riado mm	Ros-cado mm	mm			pulg	kg	lb	mm	pulg	l/s	cfm				
RAB9 VR006	600	23	23	12	2	75	265	10,4	9,5	20,9	13	1/2	23	49	40	1/2	8421 5109 45	
RAB9 VR003	300	23	23	16	2	75	265	10,4	9,5	20,9	13	1/2	22	47	40	1/2	8421 5109 37	
RAB12 L450	475	32	32	24	3	90	340	13,4	12,9	28,4	16	5/8	32	68	50	1/2	8421 5112 24	
RAB12 L250	240	51	40	30	4	90	385	13,2	14,9	32,8	16	5/8	33	70	50	1/2	8421 5112 16	
RAB12 L150	140	51	40	32	4	90	385	15,2	14,9	32,8	16	5/8	30	64	50	1/2	8421 5112 08	

Accesorios incluidos

Conector de manguera

Accesorios opcionales

Placa de apoyo pectoral

Modelo	Designación
RAB9	4110 0974 82
RAB12	4110 0974 83



Placa de apoyo pectoral

Adaptador de cuadradillo

Cono Morse Nº	Cuadradillo pulg	Designación
3	1	4021 0394 00
4	1	4021 0395 00



Adaptador de cuadradillo